



## CHI SIAMO

Mantica è una Web Agency che nasce nell'ottobre del 2009 .

I soci fondatori di Mantica sono Ilaria Sabbatini e Marco Biancalani.

Mantica si avvale di collaboratori e Partner con Skill specifiche che sono messe in campo a seconda dei bisogni e dei progetti.

Ad oggi tra collaboratori e Partner Mantica ha un team di circa 12 persone.



## COSA FACCIAMO

### Siti web aziendali - Identità Digitali

L'orientamento di Mantica, a meno di diverse indicazioni da parte del cliente, è quella di **realizzare il sito con [WordPress](#)**. Oggi praticamente un sito su tre nel mondo è realizzato con questa piattaforma, che permette grande **flessibilità di personalizzazione**, collegamenti semplici ai **circuiti di promozione** (social, mailing) e la possibilità per il cliente di aggiornare il sito in autonomia.



## **COSA FACCIAMO**

### **Sviluppo e personalizzazione piattaforme e-commerce**

#### **E-commerce B2C**

È un'abbreviazione del termine "Business-to-consumer" e si rivolgono al consumatore finale.

#### **E-commerce B2B**

È un'abbreviazione del termine "Business-to-business", sono delle aree riservate in cui per avere accesso serve Login e Password.

In entrambe le soluzioni, ci occupiamo dalla configurazione della Piattaforma alla formazione del personale.

Supportiamo Social Media Manager per le attività di Marketing e di sponsorizzazione.

Ci occupiamo anche di Integrazioni con sistemi Gestionali per automatizzare il più possibile processi e flussi di dati.



## COSA FACCIAMO

### **Consulenza applicativa**

Analisi dello stato del digital attuale (sito e/o e-commerce) e viene svolto **uno studio procedurale e tecnico** che riguarda:

**Aspetti tecnici dei siti** (errori, problematiche, migliorie)

**Aspetti procedurali dei siti** (usabilità ed esperienza d'uso, dove c'è acquisto online e non solo)

**Aspetti legali dei siti** (stato di adeguamento al GDPR, alla Cookie Law, modalità di conservazione dei dati ecc)



## COSA FACCIAMO

### Consulenza Strategica

Una volta effettuata l'analisi che vi ho descritto prima, nel caso in cui il cliente lo richieda, si passa alla formulazione di una **vera e propria strategia operativa**, con azioni mirate e misurazioni costanti di risultati.

Ad esempio, nel caso ci sia la volontà di aumentare le vendite sull'e-commerce, si possono prendere le strade più comuni attraverso:

- Strumenti di digital marketing
- Piattaforme professionali per l'invio di newsletter
- Servizi di messaggistica personalizzata
- Strategia di presenza sui social e sui motori di ricerca

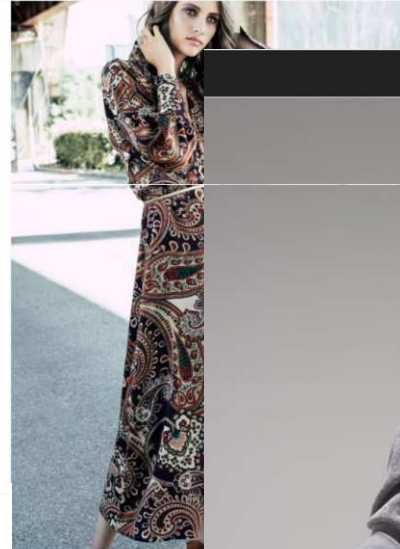
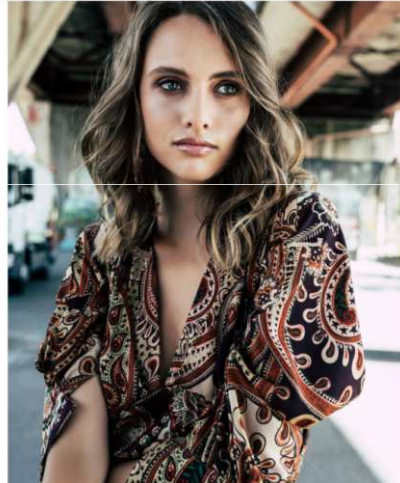
# ALCUNI DEI SITI CHE ABBIAMO CURATO



HOME AZIENDA COLLEZIONE

## Motel

STORE LOCATOR CONTATTI B2B IT







Ambiente

SAVING

Scegliere le produzioni di energia da fonti rinnovabili, significa ridurre concretamente l'impatto inquinante del sistema energetico e preservare le risorse ambientali.

Simel S.p.A. ha installato nel 2011 un impianto fotovoltaico con produzione pari a 200 Kwv con utilizzo immediato dell'energia prodotta nel ciclo di produzione; dal 2011 è stata ridotta di oltre 750 tonnellate l'emissione di CO2 in atmosfera.

Inoltre, dal 2017 l'energia acquistata è esclusivamente prodotta da fonti rinnovabili, siano esse idroelettrica, eolica, solare e biomassa.

L'impianto di illuminazione è interamente realizzato con tecnologia LED, gli impianti e le isole di lavoro sono a totale recupero d'energia.

All'interno dello stabilimento, viene praticata la raccolta differenziata dei rifiuti urbani; i rifiuti speciali vengono affidati per lo smaltimento esclusivamente ad aziende di primaria importanza sul territorio.

Dedicare attenzione e rispetto dell'ambiente è finalmente una grande risorsa di Simel S.p.A.

> Certificato 100% Energia da fonte rinnovabile

> Certificato Acquistato Energia verde 2017



by Alpiq



Serie 2000 AUTOVENTILATO

Leggi tutto



Serie 2000

Leggi tutto



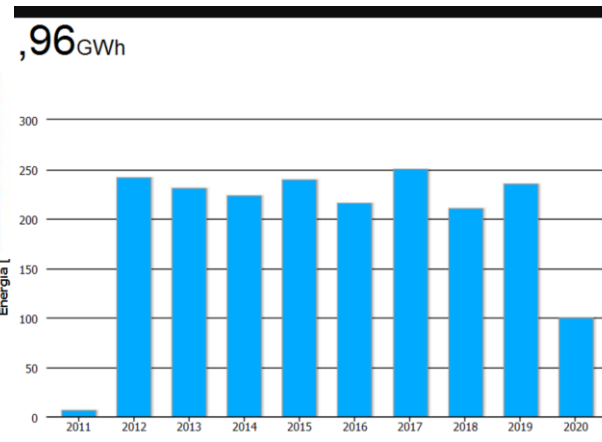
Serie 3000 US

Leggi tutto



Serie 3000

Leggi tutto



**35**  
YEARS  
OF EXPERIENCE

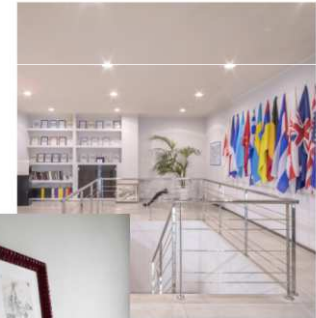
SECRET OF  
SUCCESS  
**OF OUR  
PROJECTS**



Cioni Cornici è presente sul mercato della produzione di aste per cornici da oltre 35 anni e si è fatta strada nel tempo con piccoli ma importanti passi, conquistandosi una soddisfacente posizione tra i maggiori esportatori italiani, particolarmente in alcune nazioni Europee.

W H Y U S ?

SECRET OF  
SUCCESS  
**OF OUR  
PROJECTS**

Il nostro lavoro si basa sulla combinazione di 2 fattori fondamentali quali la tradizione artigianale e la sofisticata innovazione industriale.







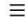
 MQ. LEGNO <b>30000</b>	 MODELLI <b>4000</b>	 CLIENTI <b>150</b>
--	---	--


**PRODOTTI**

QUALITÀ E INNOVAZIONE















017.33 Daily 30x23




017.53 Daily 39x35




017.63 Daily 49x45




049.21 Ramin 11x13



056.21 Ramin 15x19



057.21 Ramin 11x17



066.44 Chic&Prestige  
29x20



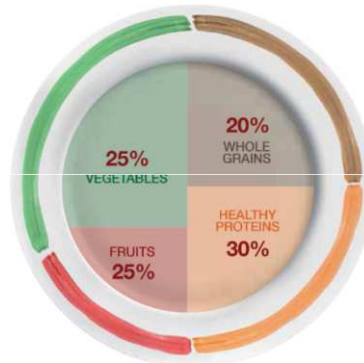
## FOOD & NUTRITION

This is the set of fundamental elements for your wellness and beauty.



**Fruit & Vegetables**

Follow seasonality



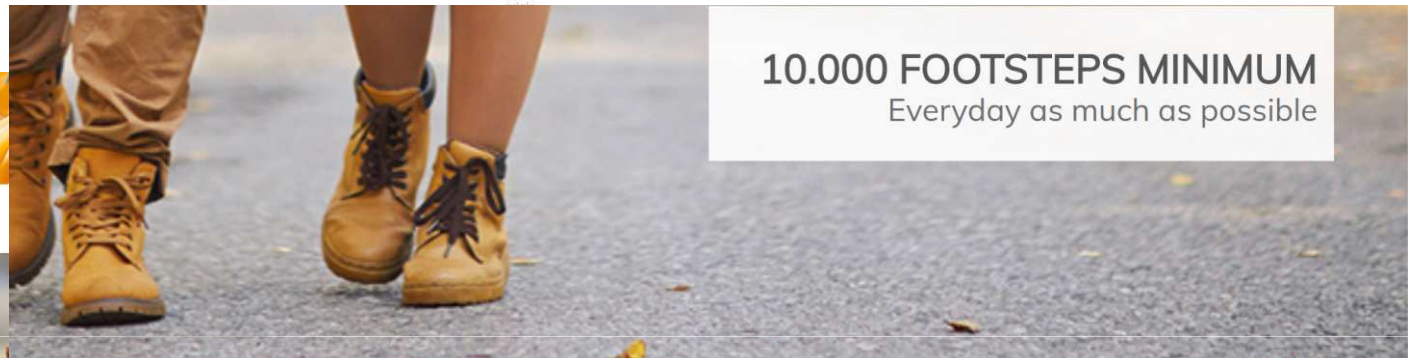
**Whole Grains**

Choose whole grains.



**Proteins**

Check carefully quality and



**10.000 FOOTSTEPS MINIMUM**  
Everyday as much as possible

### A fooding concept

**EAT RESTAURANT** conjugates Italian haute cuisine and healthy eating and proves that we can all live a healthier life and at the same time eat good food.

The Italian tradition has made food one of the most enjoyable moment.

**EAT RESTAURANT** conjugates Italian haute cuisine and healthy eating and proves that we can all live a healthier life and at the same time eat good food.

Cooperation between starred chef and nutritionists

• A mosaic of new natural ingredients colours the dishes

• New matches surprise your taste

• Healthier cooking systems exalt raw materials and return authenticity to





LE83

## Enzo Carbone

**Designer di prodotto e di interni, ha collaborato con Massimo Imparato a due progetti per Matrix International, il tavolo Centrino e la sedia Sister, presentati nel 2009 al Salone del Mobile di Milano.**

Dopo la laurea conseguita in Disegno Industriale, si trasferisce a Torino per specializzarsi in Interior Design, frequentando anche un master in progettazione del verde. A Milano dal 2008, inizia a collaborare con vari studi, occupandosi principalmente di interior e product design. Nel 2009 collabora con Massimo Imparato a due progetti per Matrix International, il tavolo Centrino e la sedia Sister, presentati nello stesso anno al Salone del Mobile. E' socio fondatore di PromoteDesign.



## ARABESK 2020

Enzo Carbone



## 2020

### Poltrona

Designer: Enzo Carbone

Da 2.231 €

Downloads:



Scheda  
tecnica



Finiture



Wishbone  
3DS



Wishbone  
DWG

RICHIEDI INFO

# ALCUNI E-COMMERCE CHE ABBIAMO CURATO



PRODOTTI 31 products

## Diffusori Essenze

- Diffusori Bacchette
- Diffusori Spray
- Ricarica Diffusori
- Lampade Catalitiche e Ricariche
- Edizioni Speciali

## Collezione Tappi rari

## Eau de Parfum

## Accessori

## Gift Boxes

## Candele

## Gift Card

Uncategorized

FRAGRANZE



Capri Azul Diffusore  
28.00€ - 600.00€



Aramaik Diffusore  
28.00€ - 600.00€



Banksia Diffusore  
66.00€ - 570.00€



Kyushu Rice Diffusore  
28.00€ - 600.00€



Rhubarbe Royale Diffusore  
28.00€ - 600.00€



Madeleine Rose Diffusore  
28.00€ - 600.00€



## Inuit Diffusore

COD: Inuit

Fragranza fiorita verde e fresca che presenta note di testa di bergamotto e fiori d'arancio abbinate a te verde, galbano e ribes nero per terminare con sandalo e muschio.  
Vaso in vetro dipinto a mano sormontato da un tappo T2 di Locherber® Milano.  
Etichetta in tessuto Jacquard.

Prezzo

**48.00€**

FORMATO 250 ML

Formato da 250 ml.  
Tappo T2 di Locherber® Milano in frassino verniciato e placca in acciaio.

DESCRIZIONE

**PIRAMIDE OLFATTIVA**

CONSIGLI UTILI



Note di Testa: Melograno, Bergamotto, Pompelmo e Ribes nero.  
Note di Cuore: Mela verde, Gelsomino, Rosa petali, Uva rossa e Dattero  
Note di Fondo: Vaniglia.



[View on Instagram](#)





### GIACCA COLLO LANCIA NERO

€109,90 **€50,00** -55%

Giacca blazer destrutturata casual  
Collo lancia due bottoni  
Pochette in tessuto poliviscosa elasticizzato in tinta unita  
97% Poliestere 03% Elastan

Colore: Nero



Guida Taglie

Colore:  Taglia: 46  48 50 52 54 56

#### CATEGORIE

- BERMUDA
- CAMICIE
- CAPOSPALLA
- GIACCHE
- JEANS
- MAGLIERIA
- PANTALONI
- T-SHIRT

Ordina in base al più recente



#### GIACCA CAMMELLO IN MAGLIA DOPPIO PETTO

€119,90 **€50,00** -58%



#### GIACCA BLU IN MAGLIA DOPPIO PETTO

€119,90 **€50,00** -58%



#### GIACCA SCOZZESE BLU

€109,90 **€50,00** -74%



#### GIACCA COLLO LANCIA ROSA

€109,90 **€50,00** -55%



HOME > SHOP > DONNA > VESTITI > ABITO MIDI IN ECOPELLE

# FUTUR3

USERNAME

PASSWORD

ENTRA

Non sei registrato? Richiedi Login e Password

Vuoi modificare o rimuovere i tuoi dati? Richiedili all'azienda.



**ABITO MIDI IN ECOPELLE**  
109,00€

GUIDA TAGLIE

**Da aggiungere alla collezione di capi essenziali!**  
Abito midi in eco pelle con scollo a V frontale. Maniche corte. Vita con cintura rimovibile. Chiusura con zip a scomparsa laterale. Gonna a ruota lunghezza midi. Profili a taglio vivo.  
Made in Italy  
80%Polyuretamica 40%Poliestere

Colori: PESCA

Taglia: S

XS S M L

− 1 + 🛒 Aggiungi al carrello

📍

CODE EAN:    COD: A05590-0058-S    CATEGORIE: DONNA, VESTITI